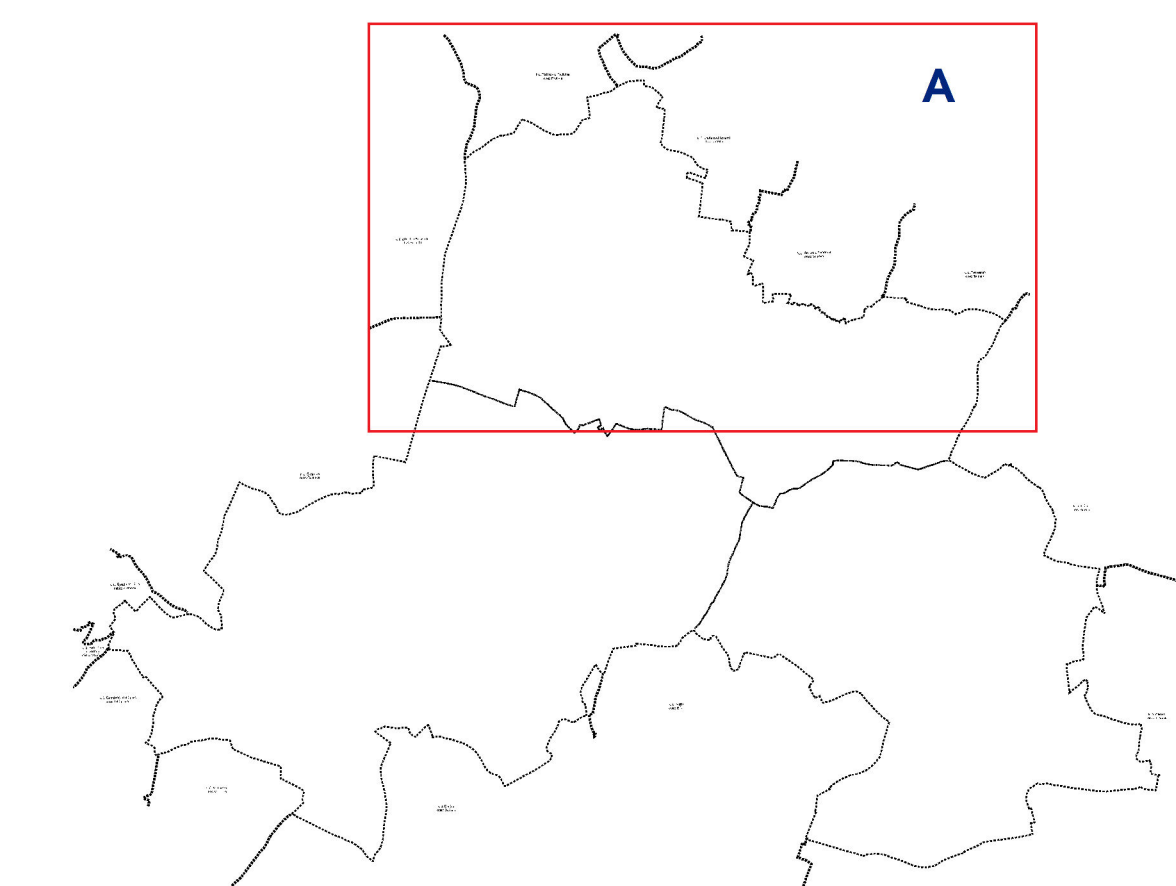
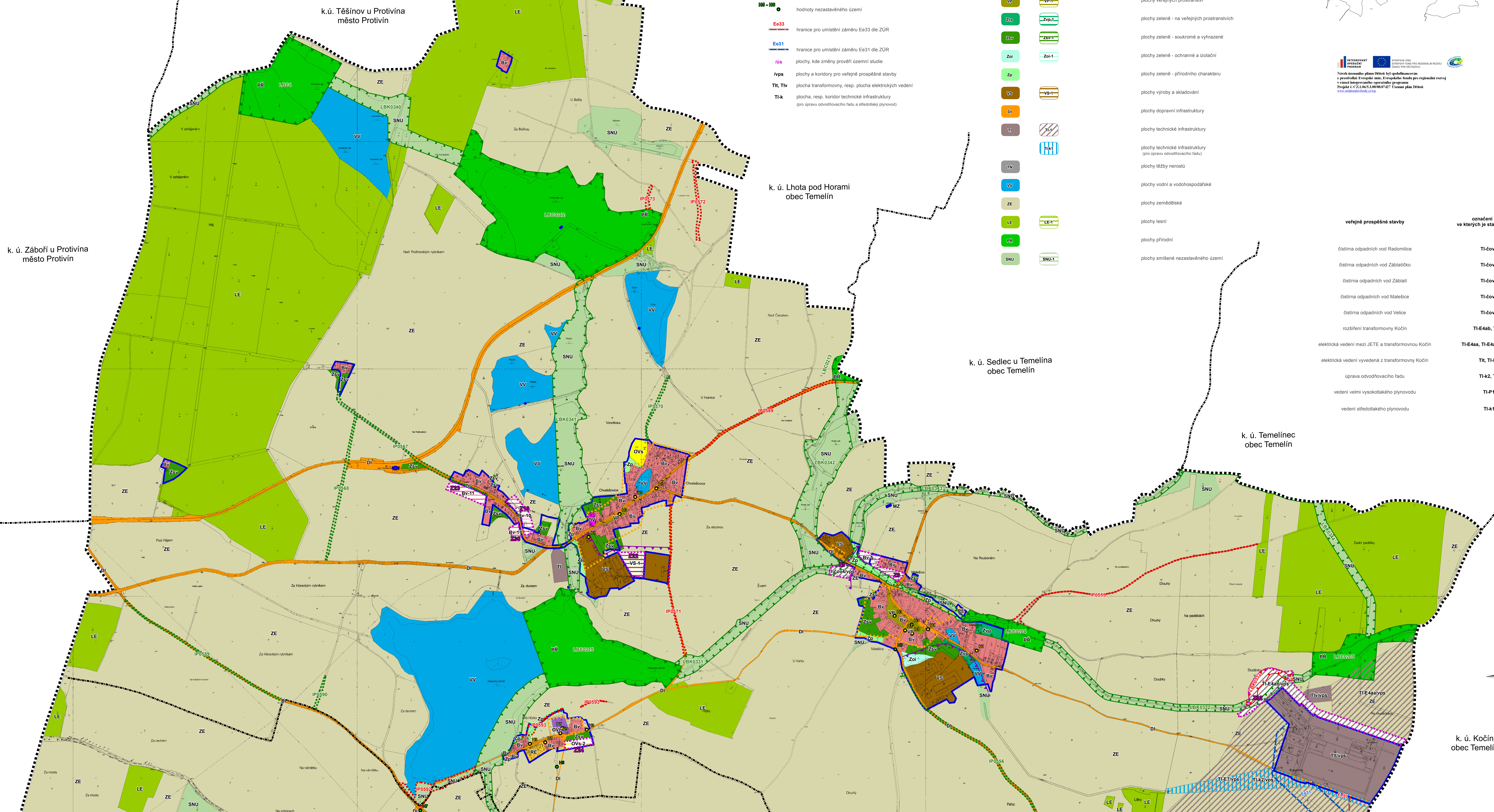


hlavní výkres územní plán Dříteň



Operační program Územní plán Dříteň byl spolufinancován z prostředků Evropské unie - Evropského fondu pro regionální rozvoj v rámci Integrovaného operačního programu
Projekt č. CZ.1.04/3.0/01/04/01/17/001/001/001/001/001
www.uzemniplan-driteň.cz

- územní systém ekologické stability
- BC1 biocentrum funkční
 - BK1 biokoridor funkční
 - IP1 interakční prvek funkční
 - BK+ biokoridor nefunkční
 - IP+ interakční prvek nefunkční
 - Z ochranná zóna nadregionálního biokoridoru
 - L (BK) lokální (biokoridor)
 - R (BC) regionální (biocentrum)
 - N (BK) nadregionální (biokoridor)

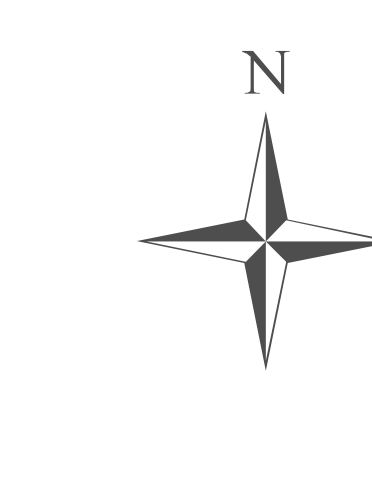


- Legenda
- řešené území
 - hranice katastrálního území
 - zastavěné území k 1. 4. 2011
 - zastavitelná plocha
 - plocha přestavby
 - plocha změn v krajině
 - maximální hranice negativních vlivů
 - urbanisticky hodnotný prostor
 - hodnoty zastavěného území
 - hodnoty nezastavěného území
 - Ee33 hranice pro umístění záměru Ee33 dle ZÚR
 - Ee31 hranice pro umístění záměru Ee31 dle ZÚR
 - /s plochy, kde změny prověří územní studie
 - vps plochy a koridory pro veřejně prospěšné stavby
 - Tl, Tiv plocha transformovny, resp. plocha elektrických vedení
 - Tlk plocha, resp. koridor technické infrastruktury (pro úpravu odvodňovacího řadu a středotlaký plynovod)

- | plochy stabilizované | plochy změn II. etapa | plochy změn II. etapa |
|------------------------------------------------------------------------------------------------|--------------------------------------------------------------------|--------------------------------------------------------------------|
| Bv | | |
| Bb | | |
| Bx | | |
| Ov | | |
| Ovn | | |
| Ovs | | |
| So | | |
| Re | | |
| Mz | | |
| Vp | | |
| Zop | | |
| Zsv | | |
| Zoi | | |
| Zp | | |
| Vs | | |
| Dt | | |
| Tl | | |
| Tiv | | |
| | | |
| Ze | | |
| Le | | |
| Pr | | |
| Snu | | |

- plochy bydlení - městské v rodinných domech
- plochy bydlení - městské v bytových domech
- plochy bydlení - venkovské
- plochy občanského vybavení
- plochy občanského vybavení - hřbitov a kostel
- plochy občanského vybavení - sport
- plochy smíšené obytné
- plochy rekreace
- plochy mysliveckých zařízení
- plochy veřejných prostranství
- plochy zelené - na veřejných prostranstvích
- plochy zelené - soukromé a vyhrazené
- plochy zelené - ochranné a izolační
- plochy zelené - přírodního charakteru
- plochy výroby a skladování
- plochy dopravní infrastruktury
- plochy technické infrastruktury
- plochy technické infrastruktury (pro úpravu odvodňovacího řadu)
- plochy těžby nerostů
- plochy vodní a vodohospodářské
- plochy zemědělské
- plochy lesní
- plochy přírodní
- plochy smíšené nezastavěného území

veřejně prospěšné stavby	označení ploch, ve kterých je stavba navržena
čistírna odpadních vod Radomilice	TI-čov1
čistírna odpadních vod Záblatičko	TI-čov2
čistírna odpadních vod Záblatí	TI-čov3
čistírna odpadních vod Malešice	TI-čov4
čistírna odpadních vod Velice	TI-čov5
rozšíření transformovny Kočín	TI-E4ab, TI-k2
elektrická vedení mezi JEJE a transformovnou Kočín	TI-E4aa, TI-E4ab, Tiv, Tl
elektrická vedení vyvedená z transformovny Kočín	Tl, TI-E7
úprava odvodňovacího řadu	TI-k2, Tl
vedení velmi vysokotlakového plynovodu	TI-P1
vedení středotlakového plynovodu	TI-k1



k.ú. Kočín obec Temelín