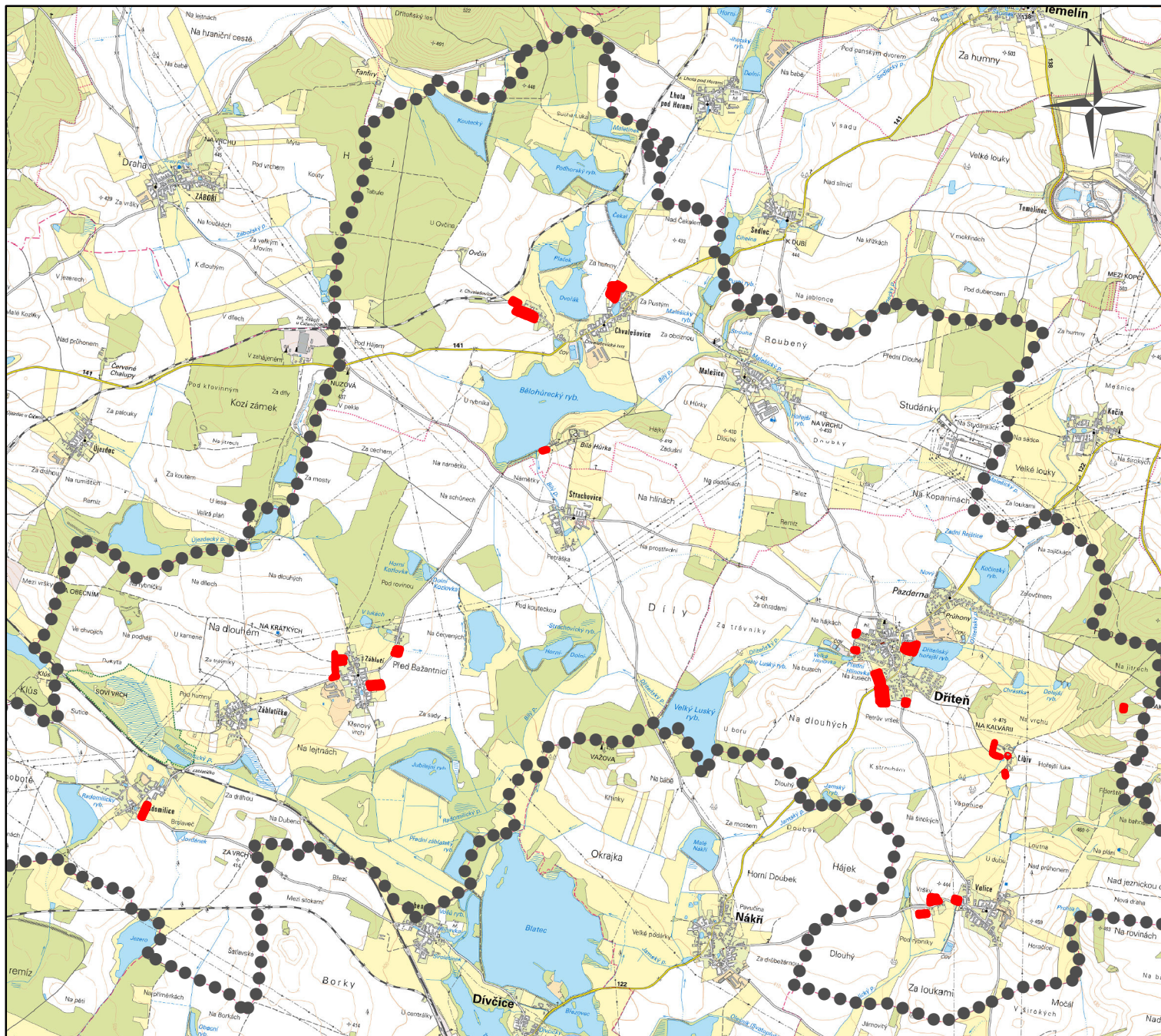


schéma řešeného území

odůvodnění změny č. 4 územního plánu Dříteň



Legenda

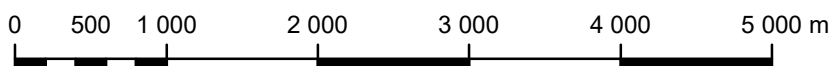


správní území obce



řešené území změny č. 4

<p>Jitka Smítková Vlastibof 21, 392 01 Soběslav</p>	<p>razítko projektant</p>
<p>datum vyhotovení: prosinec 2022</p>	
<p>vypracoval: Jitka Smítková</p>	
<p>odpovědný projektant: Vlastimil Smítka</p>	
<p>číslo paré:</p>	



měřítko 1:50 000